

# REWALL 40

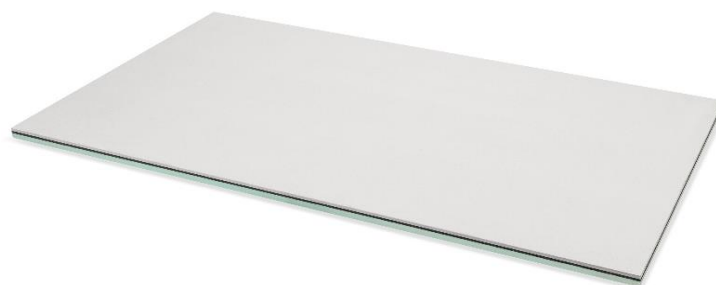
## ISOLATION ACOUSTIQUE POUR MURS



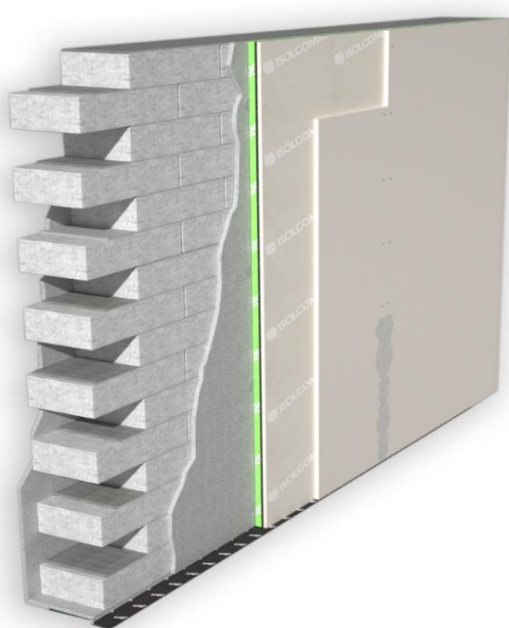
ISOLANT THERMO-ACOUSTIQUE À HAUTES PERFORMANCES CONTRE LES BRUITS AÉRIENS, RÉALISÉ EN PANNEAUX COUPLÉS COMPOSÉS DE FIBRE POLYESTER, GRANULÉS DE CAOUTCHOUC ET PLAQUE DE PLÂTRE

### DESCRIPTION

Isolant acoustique pour le mur en panneaux d'épaisseur de 40mm assemblés, composé de : un panneau en fibres et granulats de pneus usagés non réutilisables (PUNR) pressés à chaud avec une colle en polyuréthane de densité 800 kg/m<sup>3</sup>; un panneau en fibre de polyester de densité 100 kg/m<sup>3</sup> d'une épaisseur de 20 mm ; une plaque revêtue de plâtre d'une épaisseur de 12,5mm. Les dimensions des panneaux sont de 1,20 m de largeur et de 2,00m de hauteur.



Norme of Produit  
EN 14190:2014



### AMÉLIORATION ACOUSTIQUE CERTIFIÉE

Produit CE pour l'isolation acoustique des murs existants, Rewall 40 réduit le bruit aérien entre différents appartements en améliorant le confort acoustique

### FLEXIBILITÉ

Il peut être appliqué à n'importe quel mur avec des fonctions acoustiques et antivibratoires. Haute performance en peu d'espace. Le produit ne craint pas l'humidité

### RÉDUCTION DES COÛTS DE POSE

Fourni déjà couplé à une plaque de plâtre, Rewall 40 garantit des interventions rapides et peu invasives en termes de production de saleté et de poussière dans les environnements

### À UTILISER AVEC

Dans la rénovation pour améliorer les performances acoustiques des murs existants, grâce à sa faible épaisseur et à la pose à sec confortable. Cages d'ascenseurs

### DONNÉES TECHNIQUES

Épaisseur	40 mm
Longueur	2,00 m
Largeur	1,20 m
Masse superficielle	18,0 kg/m <sup>2</sup>

Réaction au feu	B-s1,d0
Résistance thermique R	0,761 m <sup>2</sup> K/W
Isolement acoustique aux bruits aériens Rw	63 dB
Composition des parois certifiée - épaisseur 30 cm Doubleur de Rewall 40 et une plaque de placoplâtre de 12,5 mm de finition sur parois en briques de 21,5 cm, avec enduit de 1,5 cm sur chacun des cotés.	



# REWALL 40

## ISOLATION ACOUSTIQUE POUR MURS

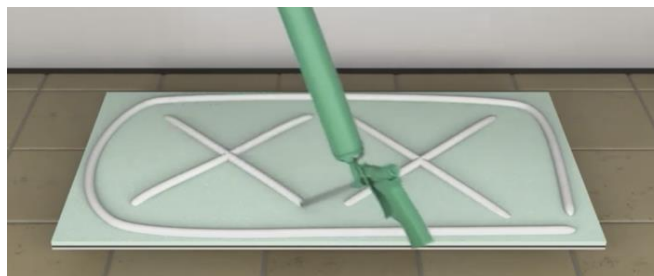


### INSTRUCTIONS D'INSTALLATION POUR L'ISOLATION ACOUSTIQUE DES MURS REWALL 40

**1** Poser la bande sous mur



**2** Mettre la colle à base de plâtre par plots sur le panneau à terre ou bien utiliser de la colle en polyuréthane à faible expansion



**3** Coller le panneau au mur en exerçant une faible pression



**4** Fixez deux bouchons de sécurité en haut du panneau



**5** Fixer la deuxième plaque de plâtre avec la colle et /ou les vis appropriées



**6** Appliquez la bande maille plastique sur la plaque de plâtre jointez. Masticage



#### CERTIFICATS ACOUSTIQUES

Nous mettons à votre disposition les certificats acoustiques du produit, lesquels vous permettent de respecter les limites imposées par la loi



#### ESSAIS D'INSTALLATION

Les performances acoustiques de l'intervention effectuée peuvent être testées en oeuvre par un technicien compétent



#### RAPPORT ACOUSTIQUE

Notre personnel technique est en mesure de vous accompagner dans toutes les phases du projet, en vous donnant son conseil dans la choix des matériaux



#### ASSISTANCE À LA POSE

Grâce à notre réseau capillaire de techniciens commerciaux, nous sommes à votre disposition pour la coordination des premières phases de pose en chantier

QUELQUES TRAVAUX RÉALISÉS > VISITEZ LE SITE

CONTACTER LE SERVICE TECHNIQUE POUR PLUS D'INFORMATIONS



www.isolgamma.com  
PRG-MOD. 15 - REV. 5.1 30/06/24 FR

© Isolgamma Srl. Les données et images sont indicatives et peuvent être modifiées à tout moment sans préavis

**ISOLGOMMA**  
SILENCE MAKERS