

MUSTWALL G

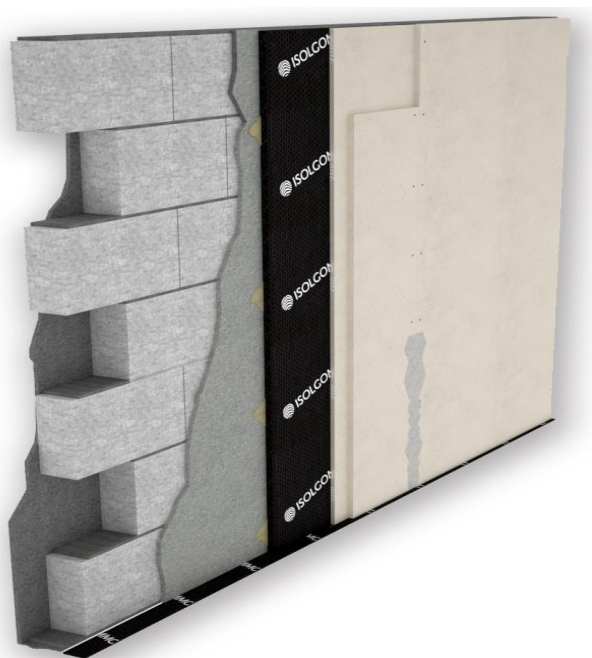
ISOLATION ACOUSTIQUE POUR MURS



ISOLANT ACOUSTIQUE CONTRE LES BRUITS AÉRIENS, RÉALISÉ EN PANNEAUX DE GRANULÉS DE CAOUTCHOUC

■ DESCRIPTION

Produit d'isolation acoustique pour le mur disponible en panneaux d'une épaisseur de mm, composé des granulats de pneus usagés non réutilisables (PUNR) agglomérés par un processus de chauffage avec une colle polyuréthane. Le panneau est protégé sur ses deux faces par une membrane synthétique non tissée et indéformable. La densité du panneau est de 700 kg/m³. Les dimensions du produit sont : longueur 1,2 m et largeur 1 m.



■ DONNÉES TECHNIQUES

Épaisseur	10-20 mm
Longueur	1,20 m
Largeur	1,00 m
Masse superficielle	7-14 kg/m ²

■ AMÉLIORATION ACOUSTIQUE CERTIFIÉE

Produit avec des performances acoustiques élevées, résistance mécanique et précision dimensionnelle

■ FLEXIBILITÉ

Produit conçu pour être couplé avec le placoplâtre, grâce à sa flexibilité, il peut s'adapter aux besoins du chantier

■ RÉDUCTION DES COÛTS DE POSE

La porosité superficielle facilite l'action des colles garantissant vitesse et simplicité d'exécution

■ À UTILISER AVEC

Couplé avec des plaques en plâtre, solution de découplage sur différents types de structures

Réaction au feu	E
Coefficient de conductibilité thermique	0,120 W/m K
Isolement acoustique aux bruits aériens	≥ 56 dB

Composition du mur - 175 mm d'épaisseur
Revêtement composé de Mustwall 20G et double couche de plaques de plâtre de 12,5 mm sur bloc de béton cellulaire léger de 100 mm avec enduit des deux côtés



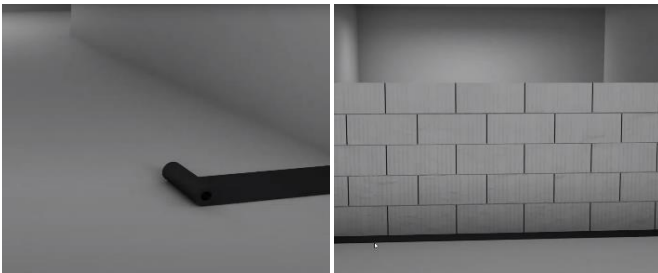
MUSTWALL G

ISOLATION ACOUSTIQUE POUR MURS



INSTRUCTIONS D'INSTALLATION POUR L'ISOLATION ACOUSTIQUE DES MURS MUSTWALL G

- 1** Posez la bande sous murale sur un sol sec.
Construire le mur



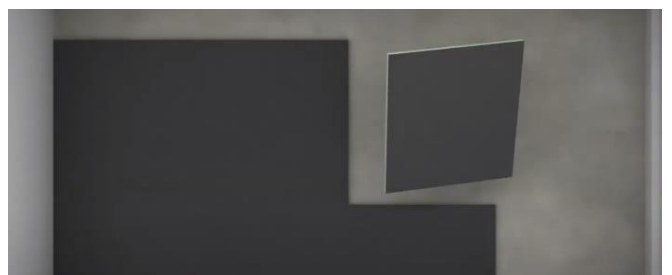
- 2** Appliquez sur le premier mur une bande de mortier d'un épaisseur d'environ 1 Cm



- 3** Mettre la colle à base de plâtre par plots sur le panneau à terre ou bien utiliser de la colle en



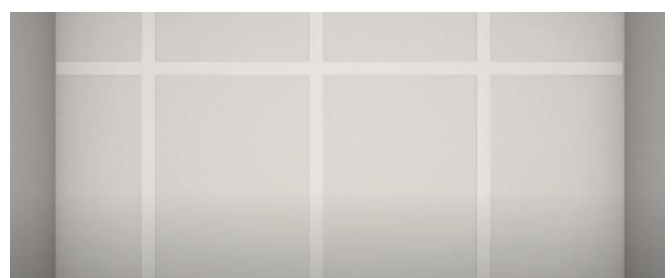
- 4** Coller le panneau au mur en exerçant une faible pression



- 5** Fixer la plaque de plâtre avec la colle et /ou les vis appropriées



- 6** Appliquez la bande maille plastique sur la plaque de plâtre jointez. Masticage



CERTIFICATIS ACOUSTIQUES

Nous mettons à votre disposition les certificats acoustiques du produit, lesquels vous permettent de respecter les limites imposées par la loi



ESSAIS D'INSTALLATION

Les performances acoustiques de l'intervention effectuée peuvent être testées en oeuvre par un technicien compétent



RAPPORT ACOUSTIQUE

Notre personnel technique est en mesure de vous accompagner dans toutes les phases du projet, en vous donnant son conseil dans la choix des matériaux



ASSISTANCE À LA POSE

Grâce à notre réseau capillaire de techniciens commerciaux, nous sommes à votre disposition pour la coordination des premières phases de pose en chantier

QUELQUES TRAVAUX RÉALISÉS > VISITEZ LE SITE

CONTACTER LE SERVICE TECHNIQUE POUR PLUS D'INFORMATIONS



www.isolgomma.com
PRG-MOD. 15 - REV. 5.1 30/06/24 FR

