

BIWALL 50/20

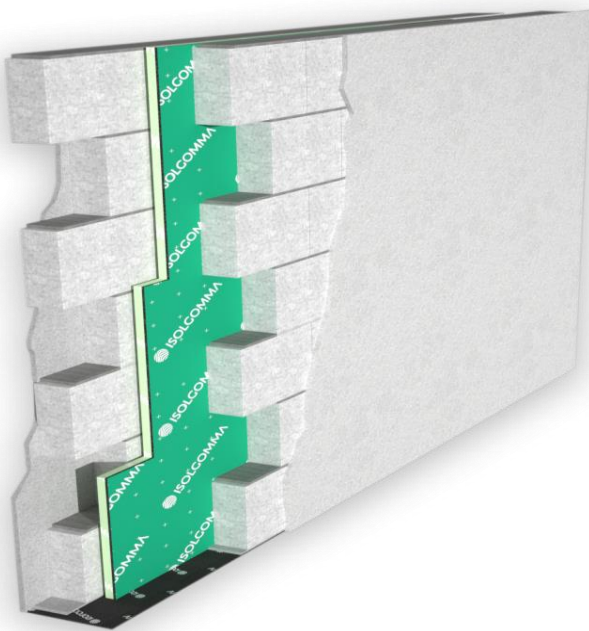
ISOLATION ACOUSTIQUE POUR MURS

MUR DOUBLE

ISOLANT THERMO-ACOUSTIQUE CONTRE LES BRUITS AÉRIENS, RÉALISÉ EN PANNEAUX COMPOSÉS DE FIBRE DE POLYESTER ET DE PANNEAUX EN GRANULÉS DE CAOUTCHOUC

■ DESCRIPTION

Isolant acoustique pur le mur en panneaux d'une épaisseur de 50 mm accouplé et composé de: un panneau composé des granulats de pneus usagés non réutilisables (PUNR) et granulés de gomme EPDM ancré à un support et tissu anti-déchirure et pressé à chaud avec du collant uréique d'une épaisseur de 20 mm; un panneau de fibre de polyester d'une épaisseur de 30 mm d'une densité de 30 kg/m³. Les dimensions des panneaux sont de 1,20 m de longueur, 1 m de largeur.



■ DONNÉES TECHNIQUES

Épaisseur	50 mm
Longueur	1,00 m
Largeur	1,20 m
Masse superficielle	14,9 kg/m ²

■ AMÉLIORATION ACOUSTIQUE CERTIFIÉE

Idéal pour l'isolation des murs doubles. La présence du panneau en caoutchouc confère une stabilité mécanique et une excellente performance acoustique

■ FLEXIBILITÉ

Produit préaccouplé, Biwall ne craint pas l'humidité et ne libère pas de poussières. L'élasticité du produit permet de s'adapter aux différentes situations de chantier

■ RÉDUCTION DES COÛTS DE POSE

Les dimensions du panneau permettent une gestion rapide sur le chantier, une application facile à sec ou avec la colle spécifique

■ À UTILISER AVEC

Idéal pour les cavités des murs lourds, isolation des cavéduim techniques

Réaction au feu	E
Coefficient de conductibilité thermique	0,060 W/m K
Isolement acoustique aux bruits aériens Rw	59 dB
Composition des parois certifiée - épaisseur 280 mm Plâtre 15 mm, bloc de béton cellulaire léger 100 mm, Biwall 50/20, bloc de béton cellulaire léger 100 mm, plâtre 15 mm	

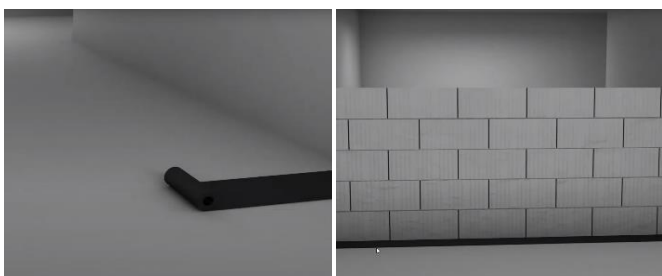
BIWALL 50/20

ISOLATION ACOUSTIQUE POUR MURS



INSTRUCTIONS D'INSTALLATION POUR L'ISOLATION ACOUSTIQUE DES MURS BIWALL

- 1** Posez la bande sous murale sur un sol sec. Construire le mur



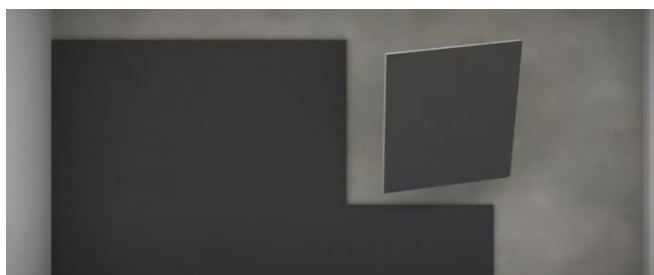
- 2** Appliquez sur le premier mur une bande de mortier d'un épaisseur d'environ 1 Cm



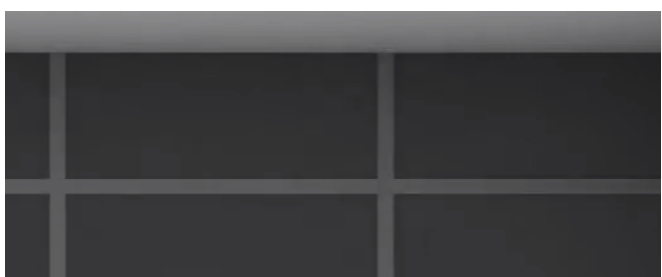
- 3** Mettre la colle à base de plâtre par plots sur le panneau à terre ou bien utiliser de la colle en polyuréthane à faible expansion



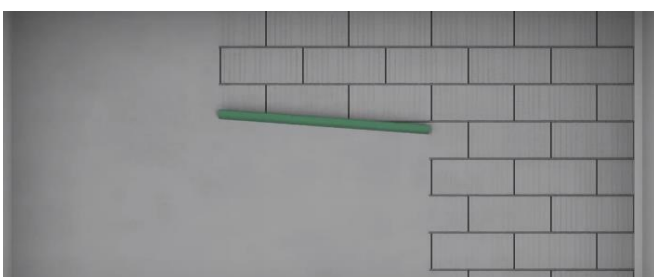
- 4** Appliquez le panneau sur le mur en exerçant une pression homogène



- 5** Une fois tous les panneaux fixés jointez les entre eux à l'aide du ruban ashésif



- 6** Construisez le second mur. Réalisez le plâtrage final



CERTIFICATS ACOUSTIQUES

Nous mettons à votre disposition les certificats acoustiques du produit, lesquels vous permettent de respecter les limites imposées par la loi



ESSAIS D'INSTALLATION

Les performances acoustiques de l'intervention effectuée peuvent être testées en oeuvre par un technicien compétent



RAPPORT ACOUSTIQUE

Notre personnel technique est en mesure de vous accompagner dans toutes les phases du projet, en vous donnant son conseil dans la choix des matériaux



ASSISTANCE À LA POSE

Grâce à notre réseau capillaire de techniciens commerciaux, nous sommes à votre disposition pour la coordination des premières phases de pose en chantier

QUELQUES TRAVAUX RÉALISÉS > VISITEZ LE SITE

CONTACTER LE SERVICE TECHNIQUE POUR PLUS D'INFORMATIONS



www.isolgomma.com
PRG-MOD. 15 - REV. 5.1 30/06/24 FR

