

# BIWALL

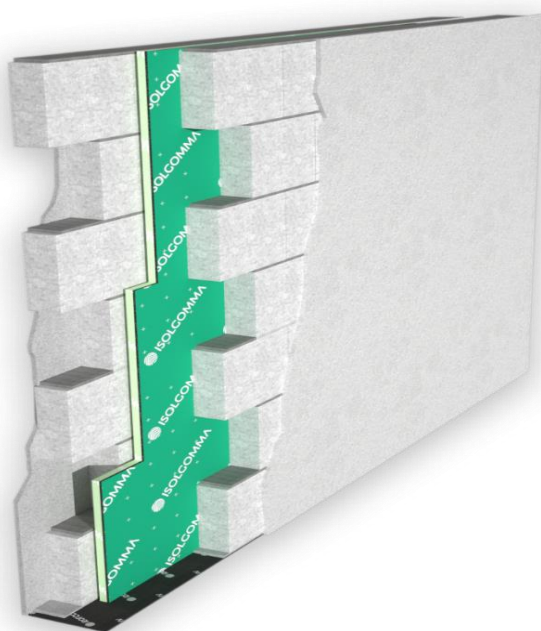
## ISOLATION ACOUSTIQUE POUR MURS

# MUR DOUBLE

ISOLANT THERMO-ACOUSTIQUE CONTRE LES BRUITS AÉRIENS, RÉALISÉ EN PANNEAUX COMPOSÉS DE FIBRE DE POLYESTER ET DE PANNEAUX EN GRANULÉS DE CAOUTCHOUC

### DESCRIPTION

Isolant acoustique pur le mur en panneaux pur le mur d'une épaisseur de ... mm accouplé et composé de: un panneau composé des granulats de pneus usagés non réutilisables (PUNR) et granulés de gomme EPDM ancré à un support et tissu anti-déchirure et pressé à chaud avec du collant uréique d'une épaisseur de .... mm; un panneau de fibre de polyester d'une épaisseur de ... mm d'une densité de ... kg/m<sup>3</sup>. Les dimensions des panneaux sont de 1,20 m de longueur, 1 m de largeur.



### DONNÉES TECHNIQUES

Épaisseur	30-40-50 mm
Longueur	1,00 m
Largeur	1,20 m
Masse superficielle	≥ 8,6 kg/m <sup>2</sup>

### AMÉLIORATION ACOUSTIQUE CERTIFIÉE

Idéal pour l'isolation des murs doubles. La présence du panneau en caoutchouc confère une stabilité mécanique et une excellente performance acoustique

### FLEXIBILITÉ

Produit préaccouplé, Biwall ne craint pas l'humidité et ne libère pas de poussières. L'élasticité du produit permet de s'adapter aux différentes situations de chantier

### RÉDUCTION DES COÛTS DE POSE

Les dimensions du panneau permettent une gestion rapide sur le chantier, une application facile à sec ou avec la colle spécifique

### À UTILISER AVEC

Idéal pour les cavités des murs lourds, isolation des cavités techniques

Réaction au feu	E
Coefficient de conductibilité thermique	≤ 0,051 W/m K
Isolement acoustique aux bruits aériens	≥ 55 dB
Composition des parois certifiée - épaisseur 270 mm Plâtre 15 mm, bloc de béton cellulaire léger 100 mm, Biwall 40, bloc de béton cellulaire léger 100 mm, plâtre 15 mm	

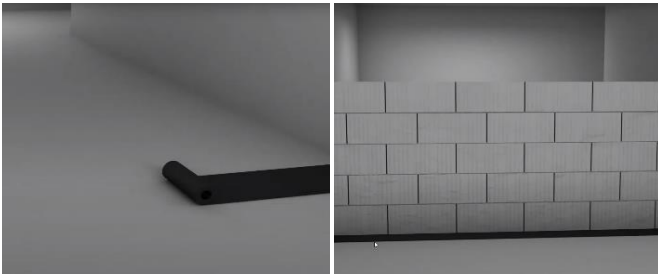
# BIWALL

## ISOLATION ACOUSTIQUE POUR MURS

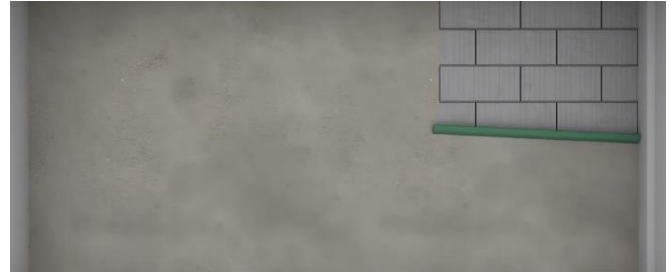


### INSTRUCTIONS D'INSTALLATION POUR L'ISOLATION ACOUSTIQUE DES MURS BIWALL

- 1** Posez la bande sous murale sur un sol sec. Construire le mur



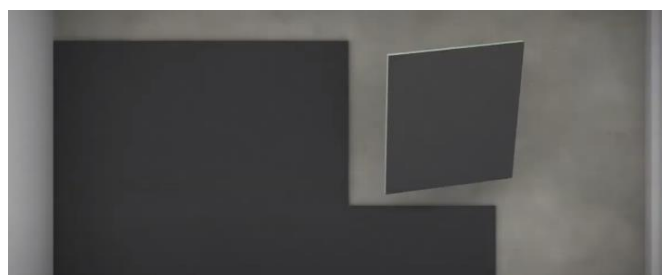
- 2** Appliquez sur le premier mur une bande de mortier d'un épaisseur d'environ 1 Cm



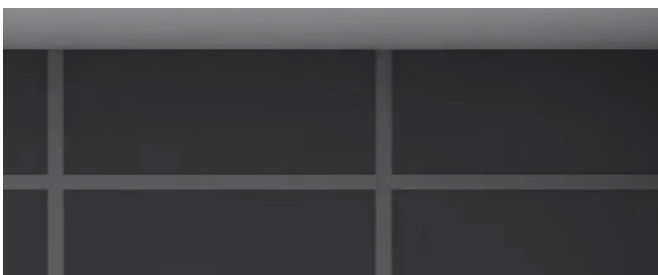
- 3** Mettre la colle à base de plâtre par plots sur le panneau à terre ou bien utiliser de la colle en polyuréthane à faible expansion



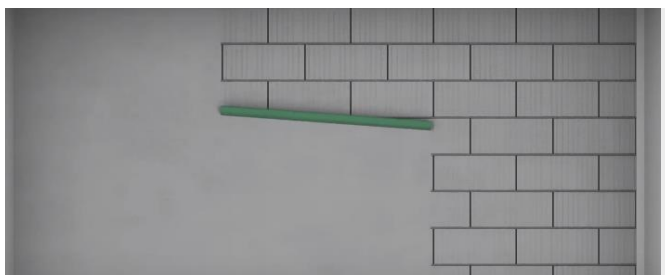
- 4** Appliquez le panneau sur le mur en exerçant une pression homogène



- 5** Une fois tous les panneaux fixés jointez les entre eux à l'aide du ruban ashésif



- 6** Construisez le second mur. Réalisez le plâtrage final



#### CERTIFICATS ACOUSTIQUES

Nous mettons à votre disposition les certificats acoustiques du produit, lesquels vous permettent de respecter les limites imposées par la loi



#### ESSAIS D'INSTALLATION

Les performances acoustiques de l'intervention effectuée peuvent être testées en oeuvre par un technicien compétent



#### RAPPORT ACOUSTIQUE

Notre personnel technique est en mesure de vous accompagner dans toutes les phases du projet, en vous donnant son conseil dans la choix des matériaux



#### ASSISTANCE À LA POSE

Grâce à notre réseau capillaire de techniciens commerciaux, nous sommes à votre disposition pour la coordination des premières phases de pose en chantier

QUELQUES TRAVAUX RÉALISÉS > VISITEZ LE SITE

CONTACTER LE SERVICE TECHNIQUE POUR PLUS D'INFORMATIONS



www.isolgomma.com  
PRG-MOD. 15 - REV. 5.1 30/06/24 FR

**ISOLGOMMA**  
SILENCE MAKERS